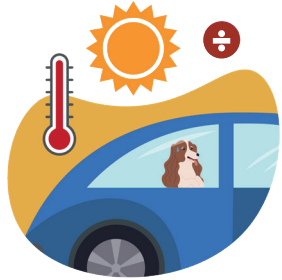


GOD VELFÆRD FOR HUNDE



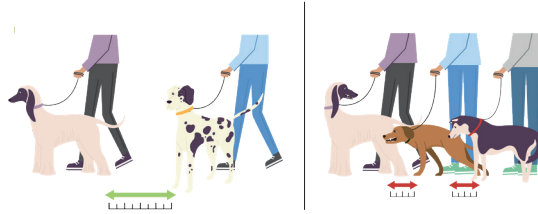
INGEN HUNDE I VARME BILER



Advarsel! Efterlad **ALDRIG** hunden i en varm bil!
Hvis du har aircondition tændt i din bil, så sæt et tydeligt skilt i bilruden – inkl. dit mobilnummer, så du kan kontaktes i tvivlstilfælde.

DANSK KENNEL KLUB

HOLD GOD AFSTAND



✓ Hunde har også brug for "personligt rum". Vær derfor opmærksom og hold god afstand til andre hunde og mennesker på området.
Vi ønsker at det skal være en god og tryk oplevelse for alle.

✗ For kort afstand mellem hunde kan gøre dem unødigt usikre, aggressive eller stressede.

DANSK KENNEL KLUB

HUNDETOILET-OMRÅDE



✓ Giv din hund en pause. Her kan du gå ud og lufte din hund. Vi har gjort det nemt – du skal bare samle op efter hunden!

DANSK KENNEL KLUB

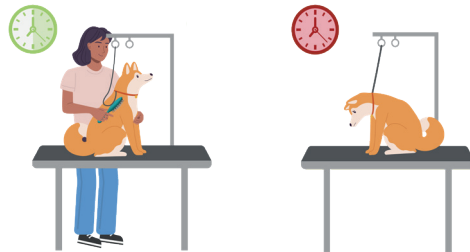
KLARGØRINGSOMRÅDE



Her kan du klargøre din hund.
Området er til midlertidig brug og skal deles med andre deltagere. Bemærk, at du skal stå ved din hund, hvis den er på trimmebord. (Efterlad ikke hund i galge på bord). Ryd pænt op efter brug.

DANSK KENNEL KLUB

NÅR HUNDEN STÅR PÅ TRIMMEBORD



✓ Når hunden er på trimmebord, evt. i galge, skal du være lige ved siden af hunden. Giv jævnligt hunden pauser, og tilbyd den vand og en luftetur.

✗ Hunden må **ikke** forlades, når den står i galge på bord.

DANSK KENNEL KLUB

NÅR HUNDEN SKAL LØFTES

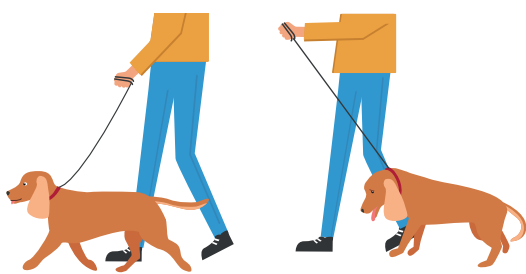


✓ Hunde skal løftes til og fra bordet på en – for hunden – rar og tryk måde, hvor hundens krop understøttes under løftet.

✗ Det er **ikke** tilladt at løfte hunden i hals og hale.

DANSK KENNEL KLUB

NÅR DU FREMVISER DIN HUND

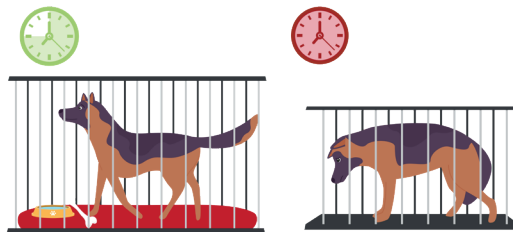


✓ Hunden skal løbe af egen fri vilje. Hvis linen er stram, er det fordi hunden selv vælger at trække i fremadretning.

✗ Stramme liner, hvor hunden løftes op så poterne ikke rører jorden eller trækkes efter ejer i linen, er **ikke** tilladt.

DANSK KENNEL KLUB

NÅR HUNDEN ER I BUR

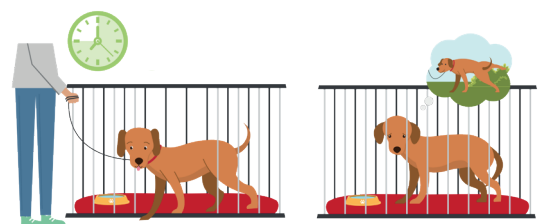


✓ Buret skal være så tilpas stort, at hunden kan stå, sidde og ligge på en behagelig måde. Husk at hunden skal have adgang til vand **inde** i buret. Tag jævnligt (ca. en gang i timen) hunden ud af buret for at motionere og tisse/besørge.

✗ Bure med trædbund er **ikke** tilladt

DANSK KENNEL KLUB

NÅR HUNDEN ER I BUR: HUSK VAND OG MOTION OFTE



✓ Husk at hunden altid skal have adgang til vand inde i buret. Tag jævnligt (ca. en gang i timen, i dagtimerne) hunden ud af buret for at motionere og tisse/besørge.

✗ Hunden må **ikke** efterlades i bur i mange timer og uden adgang til vand.

DANSK KENNEL KLUB

OPVARMNINGSOMRÅDE



Din hund er en atlet – brug opvarmningsområderne til at varme din hund op, så I kan yde jeres bedste. Bemærk, at området er et fællesareal som deles af flere, så vis hensyn.

DANSK KENNEL KLUB

VANDPOSTER



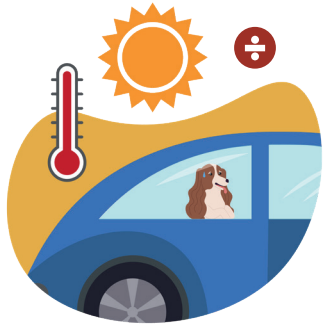
Her kan du finde vand til din hund. Bemærk, at hunde i bure skal have adgang til vand – inde i buret.

DANSK KENNEL KLUB

GOOD WELFARE FOR DOGS



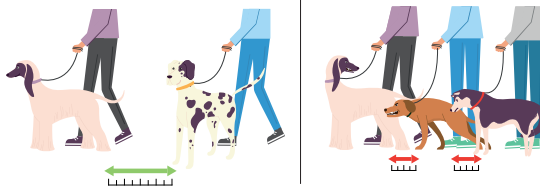
NO DOGS IN HOT CARS!



Be responsible! Dogs must not be left unattended in hot cars at any time. If your car is air conditioned, leave a large sign about this in the car window including your mobile contact information.

DANSK KENNEL KLUB

KEEP A SAFE DISTANCE



✓ Dogs need personal space too. Please keep a safe distance to other dogs, handlers, and guests. We would like for everyone to have a good experience.

✗ Standing too close can stress, anger, or frighten dogs.

DANSK KENNEL KLUB

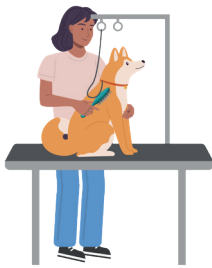
EXERCISE AND DOG TOILET AREA



Take a break. Outdoor dog-toilet and exercise areas are available. We have made it easy – all you must do, is pick up the poop! 🐾

DANSK KENNEL KLUB

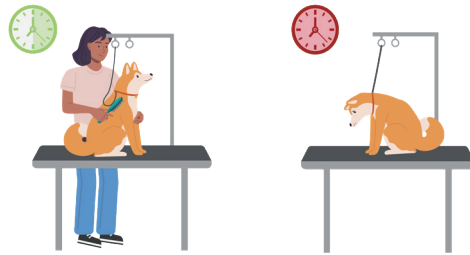
GROOM, CLEAN AND GO AREA



Area for preparation of dogs. Temporary and shared use. Please note, stay close to your dog (never leave the dog unattended). Clean up area after use.

DANSK KENNEL KLUB

WHEN YOUR DOG IS ON A GROOMING TABLE



✓ Stay very close to the dog when on a grooming table. Take a break from grooming and offer the dog water and a walk.

✗ Dogs must not be left unattended on a grooming table wearing a grooming leash.

DANSK KENNEL KLUB

WHEN LIFTING YOUR DOG

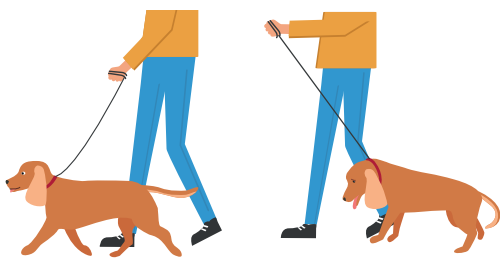


✓ Lift your dog in a way that supports the dog's body in a comfortable way.

✗ Picking up dogs by their necks and/or tails is not permitted.

DANSK KENNEL KLUB

WHEN SHOWING YOUR DOG

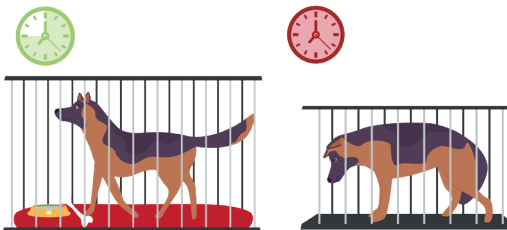


✓ Dogs should be running at free will. If the leash is tight it is because the dog has chosen to pull in a forward manner.

✗ It is not acceptable to drag og handle the dog in a way which causes its feet not to touch the ground.

DANSK KENNEL KLUB

WHEN YOUR DOG IS IN A CRATE

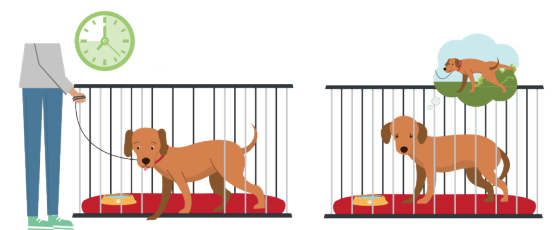


✓ Large enough that the dog (or dogs) can comfortably sit, stand, and lay down. Remember water *inside* the crate. Take the dog out to exercise and toilet approximately every hour.

✗ The use of small cages and cages with wire / false floors are not permitted.

DANSK KENNEL KLUB

DOG IN A CRATE: REMEMBER WATER AND EXERCISE OFTEN



✓ Always remember water inside the crate. Take the dog out to exercise and toilet approximately every hour during the day.

✗ The dog must not be left in the cage without water and for many hours at a time.

DANSK KENNEL KLUB

WARM-UP AREA



Your dog is an athlete – use the warm-up ring to get ready to shine. Please note, that the warm-up rings are shared by all exhibitors, so please be considerate.

DANSK KENNEL KLUB

WATER ACCESS AREA



Water points are accessible in all exhibition halls. Please note, that dogs must have access to water also while being crated.

DANSK KENNEL KLUB

